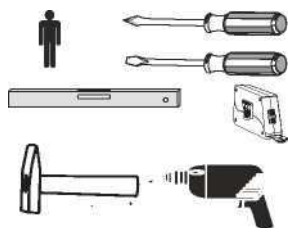


Указания к монтажу

(более подробные указания см. на сайте <http://belux.by/service>)



■ При сборке и установке пролвкиии следвет закрепить умывальник к тумбе. используя силикон (умывальник силиконом не комплектуется). Для этого необходимо установить тумбу к стене. На боковины тумбы нанести герметик. согласно схеме. Установить умывальник на тумбу и лоджаться полного высыхания силикона (около 12 часов).

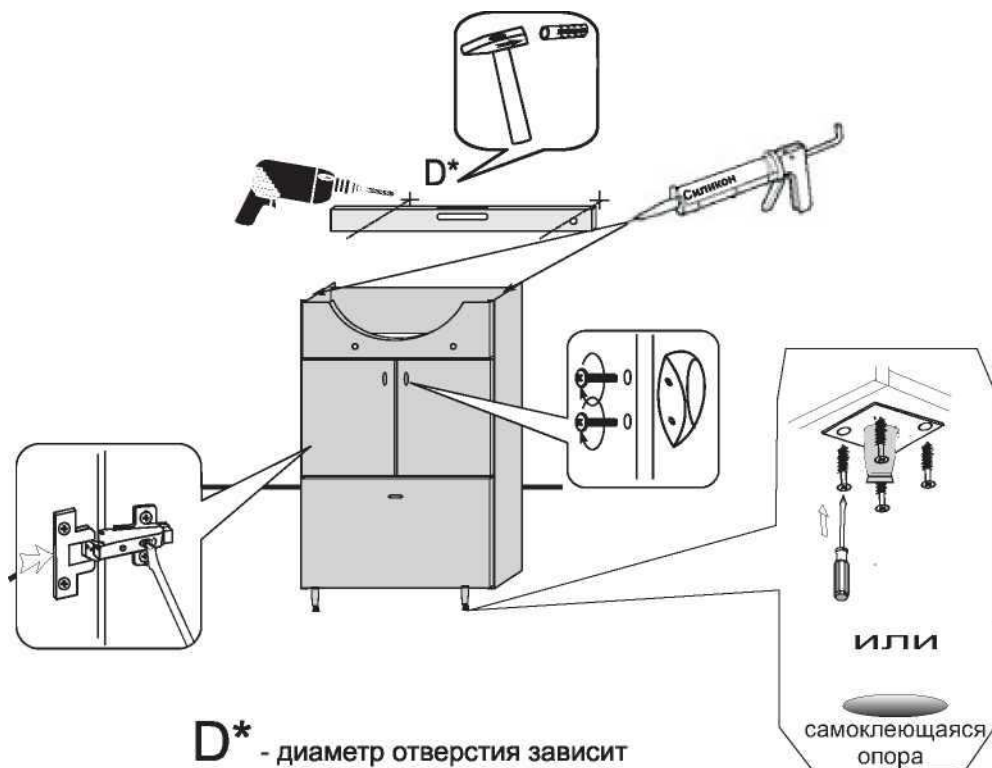
■ Если в комплект изделия входят мебельные металлические ножки. их необходимо закрепить на дне тумбы при помощи шурупов (перед установкой тумбы к стене).

■ На основании ног изделия. изготовленных из клееного МДФ, клеить самоклепящиеся опоры. находящиеся в комплектации изделия.

Клеить опоры только перел монтажом тумбы к стене!!

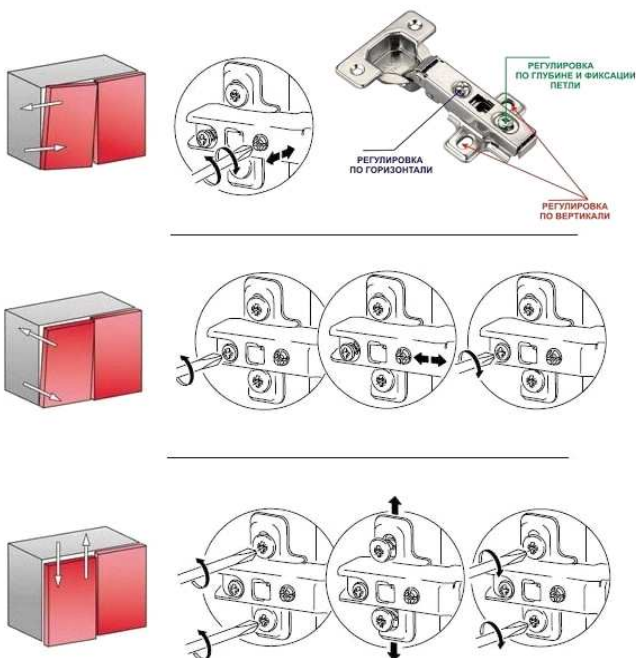
■ Тумбу необходимо жестко крепить к стене с помощью фурнитуры поставляемой в комплекте изделия.

■ В комплектации изделия могут входить полкодержатели и заглушки D5. их необходимо установить в специальные отверстия в нише изделия, в зависимости от места использования полки.



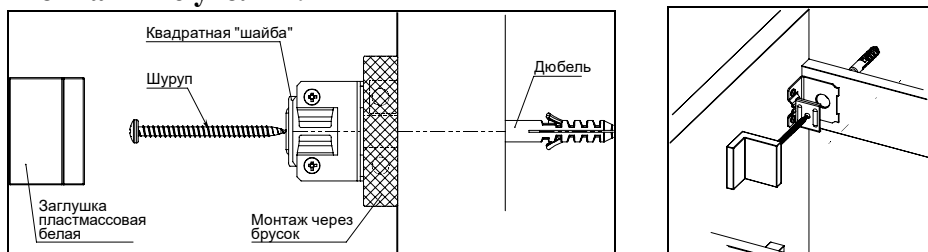
D* - диаметр отверстия зависит от диаметра дюбеля

Регулирование петли



Крепление к стене

Крепеж подвесной тумбы к стене необходимо производить через монтажные уголки:



Для напольных тумб применять дюбель-гвоздь:

